

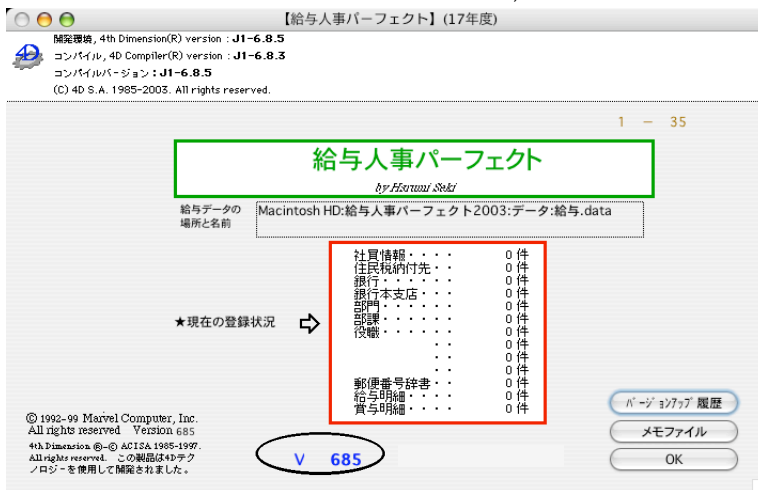
給与スタンダード
給与人事パーフェクト

2003

2003のインストール方法
(現在2003(4D685)を使用中で、2006の動作環境がまだ整っていないユーザー様)

【2003(4D685)のバージョン表示】

- ・ハードディスクの中の、プログラム名が、Mac版は、「給与スタンダード2003」または「給与人事パーフェクト2003」、Windows版は「QS2003」または「QP2003」となっています。
- ・「～について」(MacOS9:アップルメニューの一番上、MacOSX:メニューバーのアップルメニューの右横の「給与スタンダード2003」または「給与人事パーフェクト2003」メニュー、Windows:ヘルプメニュー)で確認すると、「V685」となっています。




(1) インストール

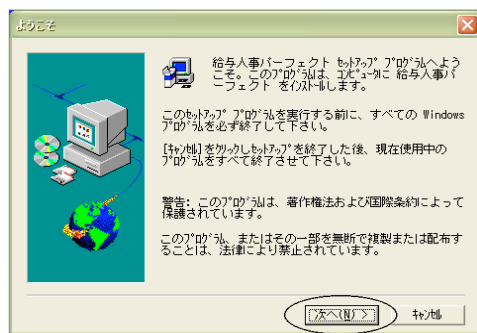
◎安全の為、貴社の給与データ（または給与フォルダ全体）をMO等の外部装置にコピーするか、ハードディスクの中に給与フォルダの複製をとってから、インストールを始めて下さい。

- 『給与スタンダード』『給与人事パーフェクト』のCD-ROMをドライブに入れ、CD-ROMのアイコンをダブルクリックします。
- 「給与スタンダード」は、「QS2003」→「QS2003」→「Disk1」の順にダブルクリックします。
「給与人事パーフェクト」は、「QP2003」→「QP2003」→「Disk1」の順にダブルクリックします。

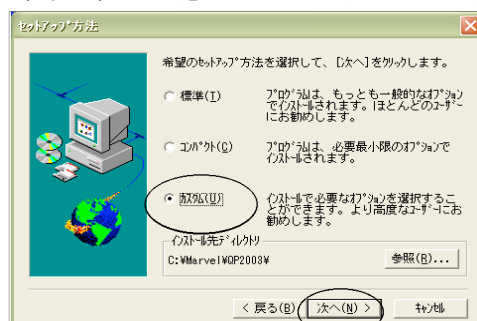


- 次に、 アイコンをダブルクリックします。
Setup.exe

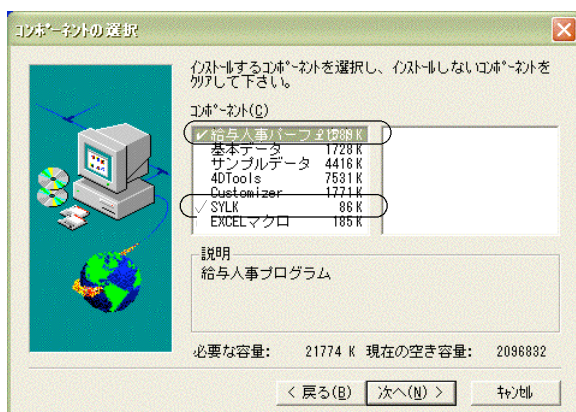
- セットアップの準備を開始します。『ようこそ』のダイアログを表示します。警告文を読み、よければ『次へ』ボタンをクリックします。



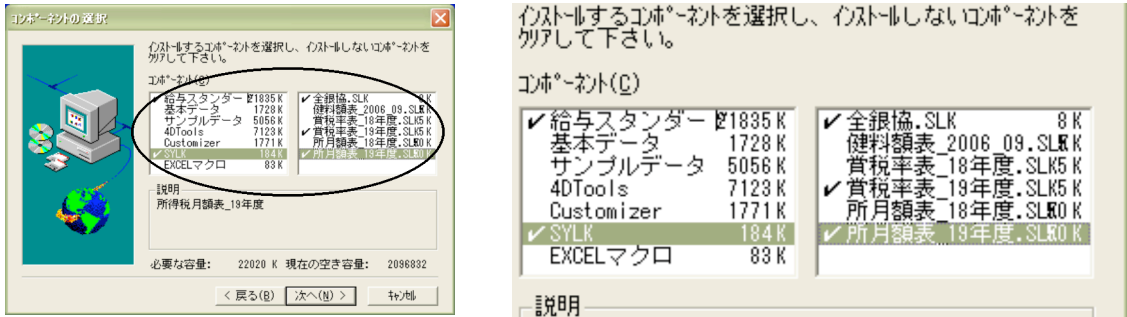
- 『セットアップ方法』では、「カスタム」をクリックして、『次へ』ボタンをクリックします。



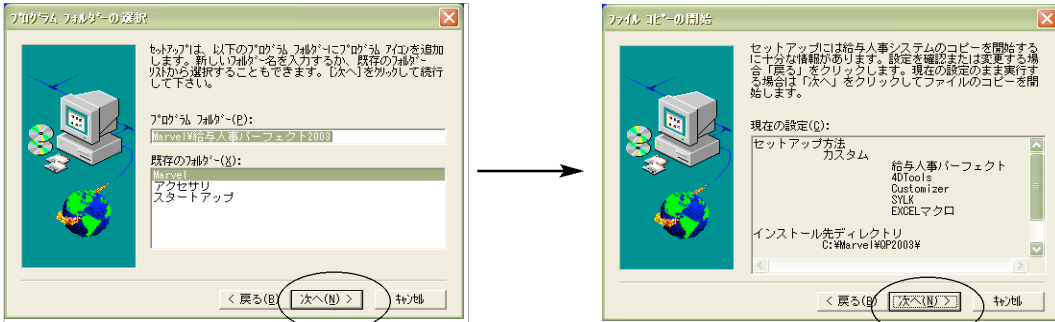
- 『コンポーネントの選択』ダイアログを表示します。「給与スタンダード（または給与人事パーフェクト）」（一番上）と、「SYLK」（上から6番目）だけ を残し、他の項目の をクリックし、選択からはずします。



7. 次に、「SYLK」をクリックします。右枠に、SYLKファイルのリストが表示されますので、「賞税率表_19年度.sylk」と、「所月額表_19年度.sylk」の2項目に✓をつけ、『次へ』ボタンをクリックします。



8. 『プログラムフォルダーの選択』ダイアログが表示されます。そのまま、『次へ』ボタンをクリックします。




9. インストールが始まります。「セットアップが完了しました。」というメッセージが表示されたら、インストールは終了です。

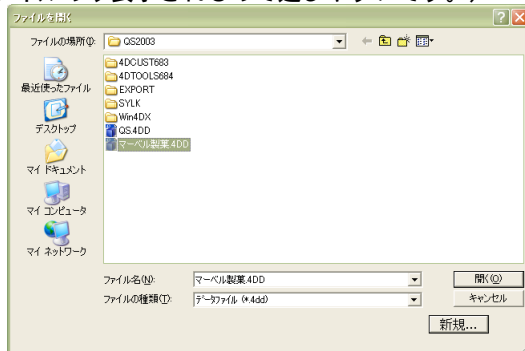


(2) 起動

1. マイコンピュータ->ローカルディスク(C:)->Marvelフォルダ->QS 2 0 03(またはQP 2 0 03)フォルダの中

のプログラム  『QS2003(QP2003).exe』をダブルクリックして開きます。 ※スタートボタンの「すべてのプログラム」から、「Marvel」->「給与スタンダード2003 (給与人事パーフェクト2003)」->「給与スタンダード2003 (給与人事パーフェクト2003)」の順で選択しても起動できます。

2. 次に、「どのデータファイルを開きますか?」の画面が表示されます。一番上の「ファイルの場所」が、「QS2003」(またはQP2003)となっていることを確認してください。(もし、そうになっていなければ、「QS2003」(またはQP2003)を選択してください。)そして、貴社のデータファイル(.4DD)をクリックして「開く」ボタンをクリックして開きます。(データの種類の「データファイル(*.4DD)」を選ぶと、データファイルのみ表示されるので選びやすいです。)



3. プログラムが正しく開かれたかどうか確認するには、パスワード入力の画面か、起動後、「給与スタンダードについて」又は「給与人事パーフェクトについて」(Window版:ヘルプメニューの一番下)を選択すると、バージョンと日付が確認出来ます。V685R9(2006年11月)の日付になっていれば、OKです。

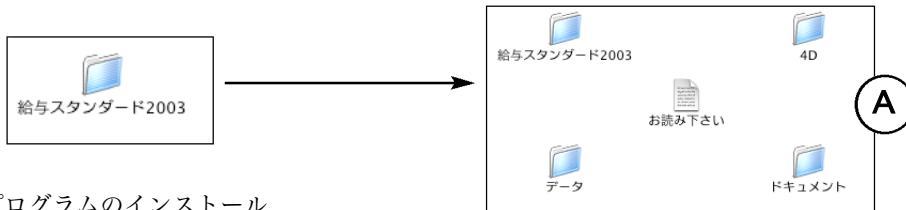
(1) インストール

注意

誤って、データを消してしまわない為に、必ず、下記の手順に従って操作していただきますよう、お願い致します。

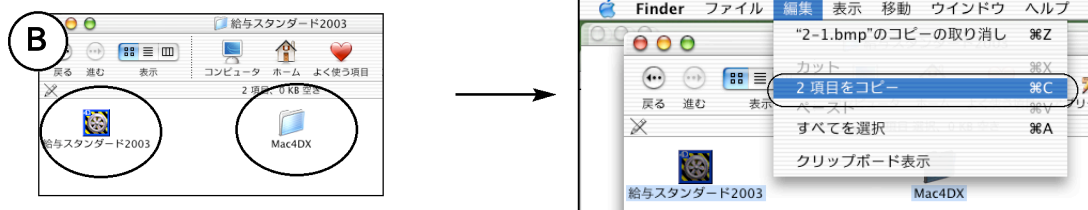
※給与スタンダードで説明していますが、給与人事パーフェクトでも全く同様です。

1. 安全の為、貴社の給与データ（または給与フォルダ全体）をMO等の外部装置にコピーするか、ハードディスクの中に給与フォルダの複製をとってから、インストールを始めて下さい。
2. 「給与スタンダード(給与人事パーフェクト)」のCDをドライブに入れ、CDアイコンをダブルクリックします。次に、「給与スタンダード(給与人事パーフェクト)2003」フォルダを開きます。

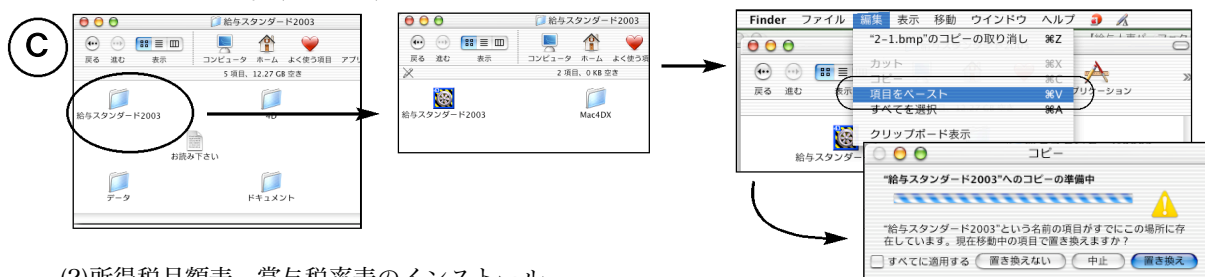


3. (1)プログラムのインストール

2のA図から、「給与スタンダード(給与人事パーフェクト)2003」フォルダを開きます。次に、OS 9の場合は、「給与スタンダード(給与人事パーフェクト)2003」アイコンを、ハードディスクの中にある「給与スタンダード(給与人事パーフェクト)2003」フォルダの中に入れて上書きコピーします。OSXの場合は、「給与スタンダード(給与人事パーフェクト)2003」アイコンと「Mac4DX」をクリックして、メニューバーの「編集」から「2項目をコピー」を選びます。(B図参照)



OSXの場合は、次に、ハードディスク内の（今まで使用していた）「給与スタンダード(給与人事パーフェクト)2003」のフォルダを開き、さらに、その中の「給与スタンダード(給与人事パーフェクト)2003」のフォルダを開きます。次に、編集メニューから、「項目をペースト」を選ぶと、「既に存在しています...置き換えますか?」というメッセージが表示されるので、「置き換え」ボタンをクリックしますと、プログラムが置き換わります。(C図参照)




(2) 所得税月額表、賞与税率表のインストール

2のA図から、「データ」->「SYLK」の順にフォルダを開きます。次に、OS 9の場合は、「所得税月額表 19年度」と「賞与税額算出率の表 19年度」の2項目を、ハードディスクの中の「給与スタンダード(給与人事パーフェクト)2003」フォルダ->「データ」フォルダの順に開き、その中の「SYLK」フォルダの中に入れて上書きコピーします。OSXの場合は、「所得税月額表 19年度」と「賞与税額算出率の表 19年度」の2項目をコマンドキーを押しながらかlickし、メニューバーの「編集」から「2項目をコピー」を選びます。


OSXの場合は次に、ハードディスク内の（今まで使用していた）「給与スタンダード(給与人事パーフェクト)2003」のフォルダ->「データ」フォルダ->「SYLK」フォルダの順に開きます。次に、編集メニューから、「項目をペースト」を選ぶと、2項目が「SYLK」フォルダ内にコピーされます。

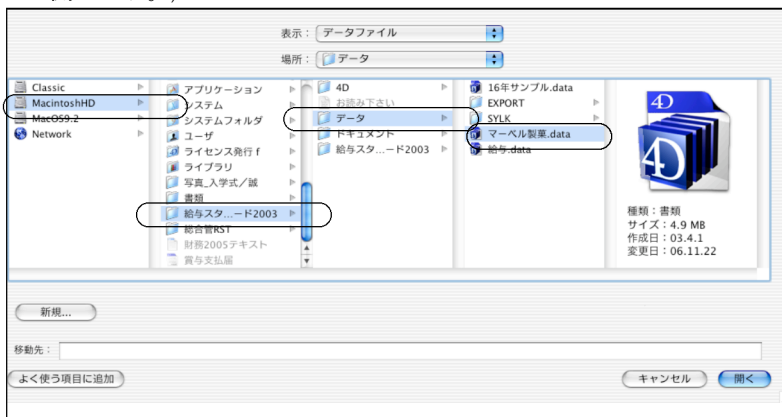
(2) 起動

【MacOS 9 の場合】

1. MacintoshHD(ハードディスク名)->marvelフォルダ->給与スタンダード 2 0 0 3(給与人事パーフェクト 2 0 0 3)フォルダの中のプログラム  『給与スタンダード2003 (給与人事パーフェクト2003)』をダブルクリックして開きます。
2. 次に、「開く：ストラクチャファイル」の画面が表示されます。一番上のフォルダの名称が、「給与スタンダード2003」(または「給与人事パーフェクト2003」)となっていることを確認してください。(もし、そうになっていなければ、正しく選択しなおしてください。特に、「給与人事パーフェクト2003」の場合は、フォルダ名は「給与人事パーフェクト20...」としか表示されませんが、フォルダ名をクリックすると全部表示されます。必ずこのようにして確認してください。) 次に、貴社のデータファイル名をクリックして「開く」ボタンをクリックして開きます。
3. プログラムが正しく開かれたかどうかは、パスワード入力の画面か、起動後、「給与スタンダードについて」又は「給与人事パーフェクトについて」(アップルメニューの一番上)を選択して確認できます。V685R9 (2006年11月) の日付になっていれば、OKです。

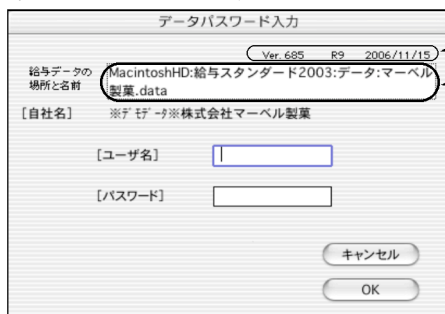
【MacOSXの場合】

1. ハードディスク内の、「給与スタンダード2003」フォルダの中の「給与スタンダード2003」フォルダを開きます。
2. プログラムアイコン  給与スタンダード2003 をダブルクリックして立ち上げます。
3. データ選択ダイアログ「データファイルを開く」の画面が表示されますので、開きたいデータの場所を指定し、データを選択して「開く」をクリックします。
(※データファイル選択画面は、初回立ち上げ時のみ表示します。2回目以降は自動で最後に開いた給与データが立ち上がります。もし、最終に開いたデータとは違うデータを開きたい場合は、「option」キーを押しながら「給与スタンダード2003」のプログラムアイコンをダブルクリックし、下図のデータ選択画面でデータを選択して開きます。)



MacintoshHD(ハードディスク名称)->給与スタンダード2003->データの順にフォルダを開き、一覧から開きたいデータをクリックし、「開く」ボタンをクリックします。

4. データのユーザ名、パスワードを入力し、「OK」ボタンをクリックします。



*バージョン日付が表示されます。2006年11月の日付になっていればOKで

*開こうとしているデータの場所が表示されています。
[例]
MacintoshHDという名称のハードディスクの中の「給与スタンダード2003」フォルダの中の「データ」フォルダの中にある「マーベル製菓.data」を開こうとしている場合
[MacintoshHD:給与スタンダード2003:データ:マーベル製菓.data]

※開きたいデータと違うときは、いったんキャンセルして終了し、optionキーを押しながら起動する方法(「3」参照)を行ってください。